

KUNST.SALON

Sala Terrena · Salzburg
3.–25. August 2019
www.kunst.salon



KUNST.SALON

BECK & EGGELING

GALERIE RUBERL

GALERIE THOMAS SALIS

WIENERROITHER & KOHLBACHER

Sala Terrena • Salzburg

3.-25. August 2019

www.kunst.salon



Einleitung

Klein und fein ist der Anspruch, eklektisch und selektiv, spannungsvoll die Zusammenstellung, überraschend wie auch kontrastierend. Seit nunmehr fünf Jahren stellen die Wiener und Salzburger Galerien Beck & Eggeling, Ruberl, Thomas Salis und Wienerroither & Kohlbacher während der Festspielzeit eine kuratierte Ausstellung in Form eines Kunstsalons in der Sala Terrena zusammen, die ihresgleichen sucht und den Aufführungen in der Hofstallgasse künstlerisch auf Augenhöhe begegnet.

Alle Aussteller sind erfahrene und anerkannte Experten ihres jeweiligen Gebietes, die seit Jahrzehnten auf den einschlägigen Messen in Europa und Amerika ausstellen und sich im internationalen Kunsthandel einen Namen gemacht haben.

2019 wird es im Rahmen der Sommerausstellung anlässlich des 90. Geburtstags von Arnulf Rainer einen thematischen Schwerpunkt geben.



ENGLISH

Introduction

The aim: small and beautiful, eclectic and selective; the collection: exciting, surprising and diverse. For five years now, during the Festival period, the Viennese and Salzburg galleries Beck & Eggeling, Ruberl, Thomas Salis and Wienerroither & Kohlbacher have put together a curated exhibition in the form of an art salon in the Sala Terrena—an unparalleled display offering an artistic counterpart to the musical performances in the Hofstallgasse.

All the exhibitors are recognised as experienced experts in their respective fields, having exhibited for decades at specialist fairs in Europe and America and established their reputation in the international art market.

A special theme in the 2019 summer exhibition will mark Arnulf Rainer's 90th birthday.



Ausstellung

Sala Terrena

Beck & Eggeling

Beck & Eggeling International Fine Art bietet seit 25 Jahren ein differenziertes und anspruchsvolles Programm mit Werken des Impressionismus, des Expressionismus, der klassischen Moderne und Nachkriegskunst. Darüber hinaus engagiert sich die Galerie zudem für die zeitgenössische Kunst.

Bilker Straße 5
40213 Düsseldorf, Deutschland
Margaretenstrasse 5
1040 Wien, Österreich
+49 211 4915890
info@beck-eggeling.de
www.beck-eggeling.de



August Macke

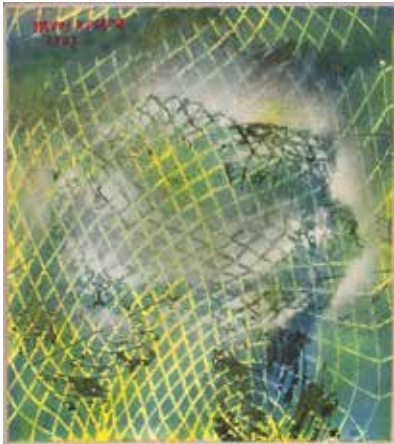
Bauernbursche auf Balkon, 1910

Öl auf Leinwand

62×45 cm

For 25 years, Beck & Eggeling International Fine Art has presented a diverse and ambitious programme with works of Impressionism, Expressionism and Classic Modern, Post-war and Contemporary art.

Mit regelmäßigen Ausstellungen an beiden Standorten der Galerie in Düsseldorf und Wien und den dazu begleitenden interdisziplinären Gesprächen der Veranstaltungsreihe »Face to Face« trägt Beck & Eggeling zu einem wichtigen gesellschaftlichen und künstlerischen Diskurs bei.



Yayoi Kusama

Early Spring, 1983

Lack und Tinte auf Pappe

27,3×24,2 cm



Heinz Mack

o.T., 1967

Aluminium, Aluminium-
netze, Edelstahl, Holz

159×83×11 cm

With regular exhibitions in its Düsseldorf and Vienna galleries and the accompanying interdisciplinary talks in the »Face to Face« series, Beck & Eggeling contributes to an important social and artistic discourse.

Galerie Ruberl

Für den Kunstsalon 2019 zeigt die Galerie eine Solo Show von Arnulf Rainer anlässlich seines neunzigsten Geburtstags.

Ich betrachte Kunst als etwas, das den Menschen erweitern soll ...

—Arnulf Rainer

Himmelfortgasse 11
1010 Wien, Österreich
+43 1 5131992
+43 664 2021030
galerie@ruberl.at
www.ruberl.at



Arnulf Rainer

Übermalung (schwarz/weiß), 1953–57

Öl auf Hartfaserplatte

45×74 cm

For the 2019 Kunstsalon, the gallery presents a solo show of works by Arnulf Rainer, to mark his 90th birthday.

I see art as something that should extend the human being ...

—Arnulf Rainer



Arnulf Rainer

Ohne Titel, 1969

Mischtechnik und Silber-Gelatine-Abzug

auf Karton auf Holz

120×80 cm

Im Mittelpunkt der Präsentation stehen kontemplative monochrome Arbeiten und dynamisch gestische Werke aus den 1960er Jahren sowie eine Zusammenstellung von Übermalungen fotografischer Selbstdarstellungen, Face Farces und Body Poses, aus den 1970er Jahren.

The main focus is on contemplative monochrome and dynamic gestural works dating from the 1960s, as well as a 1970s collection of overpaintings of photographic self-portraits, Face Farces and Body Poses.



Arnulf Rainer

Übermalte Zentralgestaltung, 1951/59 und 1965

Mischtechnik auf Rollo-Leinwand

36,5×33,2 cm

Galerie Thomas Salis

Klassische Positionen des 20. Jahrhunderts mit zeitgenössischen Werken, Stammeskunst oder anspruchsvollen dekorativen Objekten zu kontrastieren ist schon lange das Markenzeichen von Thomas Salis geworden.

Mozartplatz 4
5020 Salzburg, Österreich
+43 662 844523
mail@thomassalis.com
www.thomassalis.com



Raoul Dufy

Le concert, um 1940

Öl auf Leinwand

22×34 cm

Contrasting classic 20th-century positions with contemporary works, tribal art or sophisticated decorative objects has long become a trademark of Thomas Salis.

Mit einem Blick für Schönes wie auch Seltenes kreiert er spannungsvolle Räume und bringt Werke unterschiedlichster Gattungen und Epochen in einen stimmungsvollen Dialog.



Giacomo Manzù

Cardinale seduto, 1970-75

Bronze

85cm



Bernar Venet

Undetermined Line, 1987

Kohlezeichnung und Collage auf
Karton auf Leinwand

135×98 cm

With an eye for the fine and the rare,
he creates fascinating spaces, setting
works of the most diverse genres and
epochs in evocative dialogue.

Wienerroither & Kohlbacher

Die Kunst in Wien um 1900 mit Werken von u.a. Schiele, Klimt, Kokoschka und Kubin bildet den Galerieschwerpunkt. Zusammenhänge der frühen Wiener Moderne und des Wiener Aktionismus werden weiters aufgegriffen und um ausgewählte zeitgenössische Positionen ergänzt.

Strauchgasse 2
1010 Wien, Österreich
+43 1 5339977
+43 699 13017899
office@w-k.art
www.w-k.art



Egon Schiele

Sinnende, 1913

Bleistift auf Papier

46,5×31,5 cm

W&K focuses on artworks around 1900 particularly Klimt, Schiele, Kokoschka and Kubin. In addition the context of Viennese Modernism and Viennese Actionism will be addressed and further complemented with selected contemporary positions.



Franz West

Das allzu Kreatürliche, 1990

Collage und Mischtechnik auf Karton

Originalrahmen des Künstlers

52×30 cm

Auf Kunstmessen in Maastricht, London und Paris werden außerdem Arbeiten von Feininger, Grosz, Kirchner und Picasso präsentiert. Partner von Shepherd w&k Galleries in New York.

The gallery, which shows works by Feininger, Grosz, Kirchner and Picasso at art fairs in Maastricht, London and Paris, is a partner of Shepherd w&k Galleries in New York.



Gustav Klimt

Brustbild nach Rechts, um 1916

Bleistift auf Papier

57×37,5 cm



Skulpturengarten

Hof Dietrichsruh



Hans Kupelwieser

Ohne Titel, 2016

Edelstahl, poliert

180 x 200 x 180 cm

Im ehemaligen Formalgarten Hof Dietrichsruh der fürsterzbischöflichen Residenz präsentiert der Kunstsalon im Sommer 2019 großformatige Skulpturen des österreichischen Bildhauers Hans Kupelwieser (*1948). Als Schüler von Bazon Brock und Peter Weibel hat er Zeit seines Lebens mit Materialien experimentiert, sie verfremdet und mit dem Zufallsmoment gearbeitet. Seine Werke kontrastieren die historische Architektur des Renaissancehofs. Kupelwiesers Arbeiten sind seit den 1980er Jahren in zahlreichen internationalen Ausstellungen vertreten.

The summer 2019 Kunstsalon presents large-scale sculptures by Austrian sculptor Hans Kupelwieser (b. 1948), in the former Hof Dietrichsruh formal garden of the archiepiscopal Residenz. A pupil of Bazon Brock and Peter Weibel, Kupelwieser has always experimented with materials, defamiliarising them and working with the element of chance. Here, the works stand in contrast with the historic architecture of the Renaissance court. His work has been represented in many international exhibitions since the 1980s.

Impressum

Veranstalter: Kunstsalon Art Salzburg e.V.

Text und Redaktion: Kunstsalon Art Salzburg e.V.

Grafik: Ferdinand Salis-Samaden

Übersetzung: Gail Schamberger

Druck und Bindung: La Linea Colordruck

Bildnachweise: U3-4 and all grayscale images; Luigi Caputo

Kunstsalon Art Salzburg e.V.

Mozartplatz 4, 5020 Salzburg

+43 662 844523

mail@kunst.salon



